

16 MARZO: **Costruire Cattedrali**

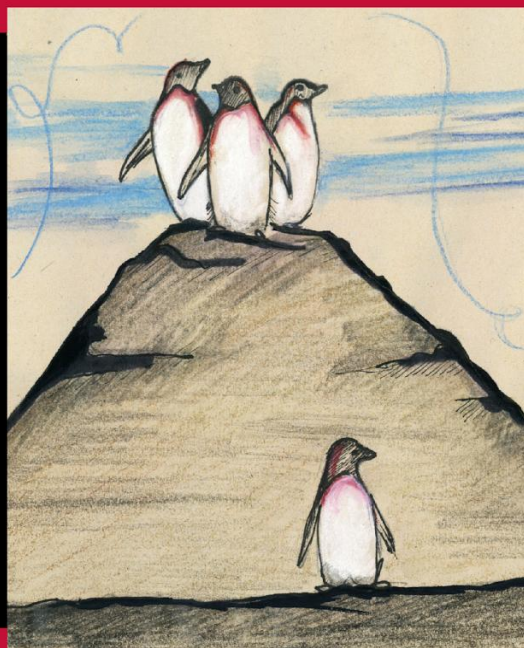
04 MAGGIO: **Il cosa e il come**

29 GIUGNO: **Le nozze di Ollio**

Tre seminari di Felice Di Lernia

## CHI FA DA SE' FA PER TRE?!

(S)NODI DEL LAVORO D'EQUIPE



16 marzo  
4 maggio  
29 giugno

14.00-18.00  
c/o CASCINA CONTINA  
Rosate (MI)

intero corso 90€  
singolo seminario 40€

dalle 18.00 possibilità  
di **aperitivo** al  
Punto Parco

ILLUSTRAZIONE DI ALESSANDRA CANTARELLI  
ARTETERAPEUTA

Per tutti coloro che vogliono mettere a fuoco gli aspetti epistemologici fondamentali del lavoro in equipe e le trappole rappresentate dai tanti a-priori, dalle parole e dai meccanismi che lo definiscono.

info:  
[www.contina.it](http://www.contina.it)  
iscrizioni:  
[formazione@contina.it](mailto:formazione@contina.it)

### TEMI CHE AFFRONTEREMO

Fare e credere di fare. Pensare e pensare di pensare.  
Chiarezza antropo-poietica, fantasia e fantasmi.  
Le tre dimensioni di una équipe: strutturale, funzionale, dinamica.  
Autoinganni, errori e accecamenti paradigmatici.  
Pensiero lineare, pensiero complesso.  
Vincere da soli o perdere insieme?  
Gruppi omeostatici e gruppi evolutivi.  
Attendere l'inatteso, curiosità e fiducia.  
Moralismo e controllo.  
L'intelligenza può essere plurale?  
Apprendere da quello che si fa.  
Luoghi comuni sul gioco di squadra.

### MODALITA' DI LAVORO:

Ciascun seminario sarà diviso in due parti:

- nella prima parte il conduttore svilupperà un primo blocco di concetti in modalità prevalentemente frontale con l'ausilio di immagini e video
- nella seconda parte il gruppo si attiverà e porrà domande, sceglierà altri frammenti di film dai quali far scaturire altre discussioni: in questo *setting* più aperto il conduttore svilupperà un secondo blocco di contenuti orientato anche e soprattutto da ciò che emergerà dal gruppo.

### AVVERTENZE:

L'iscrizione all'intero percorso non è obbligatoria ma è molto consigliata perché i contenuti dei tre seminari sono in un certo grado propedeutici tra di loro e la partecipazione a quelli precedenti permette, nella discussione collettiva, di connettere fra loro i temi precedenti con quelli del momento in una logica di integrazione dei diversi elementi.

In collaborazione con:

**APERITIVO SU PRENOTAZIONE CON PRODOTTI DELLA CASCINA 10 €**



### COME RAGGIUNGERCI:

Tangenziale Ovest di Milano, uscita 6 Corsico-Gaggiano direzione Abbiategrasso, dopo 3 km al semaforo girare a sinistra "tutte le direzioni", proseguire per 7km; entrare a Rosate, al terzo semaforo girare a destra e proseguire per 1,5 km.